

REF. 011.054



TRACTOR JOHN DEERE 6320 DPTO. SORIANO

USD 57.000
Comisión 5 % + IVA

Datos Generales

Marca	John Deere
Numero de Serie	L06320K648237
Modelo	6320
Año	2007
Origen	USA
Estado	Usado
Horas	6.929 Hs

Motor

Marca	John Deere PowerTech 4045 HL
H.P	100 Hp
Turbo Aspirado	Si
Cilindrada	4.5 litros
Filtro de Aire	De doble etapa con indicador de restricción
Inyección	Directa, con bomba rotativa Bosch
Cilindros	4 en línea, diésel
Suspensión delantera	Si

Tanque Combustible

Tanque de combustible	130 Lts. aprox.
-----------------------	-----------------

Transmisión

Tipo	PowerQuad Plus
Marchas	16 x 16 16 Avence 16 Reversa
Inversor	Electrohidráulico (sin embrague, ideal para pala frontal)
Tracción	4x4
Embrague	Multidisco húmedo hidráulico
Freno de mano	Si - Manual

Sistema Hidráulico

Modelo	Sistema de centro cerrado (Load Sensing)
Caudal Máximo (L/min)	68 a 90 L/min
Cantidad de salidas en control remoto:	6

Cabina

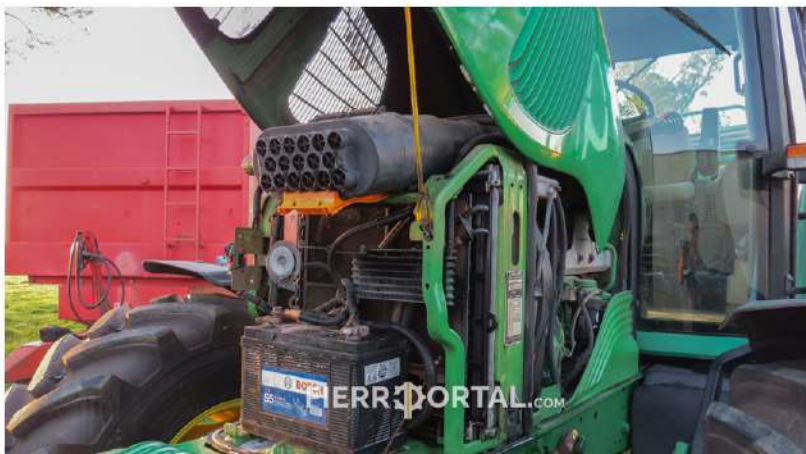
Aire Acondicionado:	Si
Estructura antivuelco:	Si
Volante de inclinación regulable:	Si
Asiento con regulación vertical y horizontal :	Si
Cinturón de Seguridad	Si
Techo solar	Si
Suspensión	Si
Radio AM/FM	Si



TRACTOR

JOHN DEERE 6320

DPTO. SORIANO



REF. 011.053

Rodado

Delantero	420/85-R24
Trasero	460/85-R38

Rodado Estado de Uso

Delantero	100% Vida útil
Trasero	100% Vida útil

Toma de Fuerza

Tipo:	Embrague hidráulico independiente
Accionamiento	Electrohidráulico desde la cabina
Régimen estándar	540 / 540E / 1000 rpm

Levante 3 Puntos

Tiro	Tiro hidráulico
Categoría	1./2.
Peso de levante	hasta 5.800 Kg

Dirección

Tipo	Dirección Hidráulica
------	----------------------

Frenos

Tipo	De disco en baño de aceite
Accionamiento:	Accionamiento hidráulico

Dimensiones de Transporte

Ancho:	2.60 mts
Largo:	4.25 mts
Alto:	2.30 mts
Peso:	4.600 Kg

Descripción Técnica**Observaciones**

Tractor John Deere 6320 importado de Estados Unidos en excelente estado y listo para trabajar. Motor 4.5 litros turbo de gran potencia y bajo consumo, transmisión PowerQuad con inversor, tracción doble, cabina con aire y elevador trasero potente. Máquina muy sana, confiable y cuidada, pronta para cualquier tarea agrícola.



3

TRACTOR
JOHN DEERE 6320
DPTO. SORIANO

REF. 011.054

